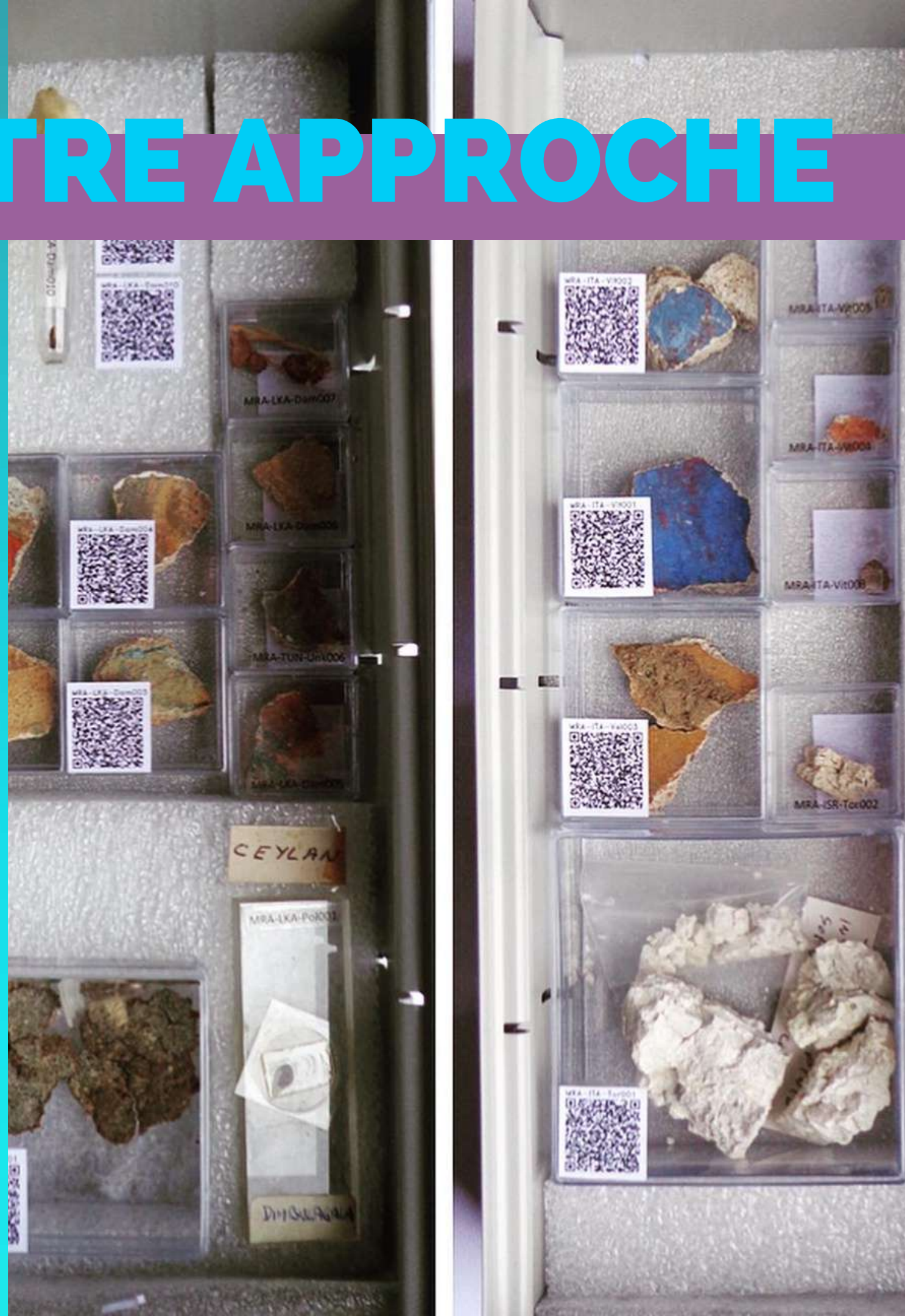




ICCROM

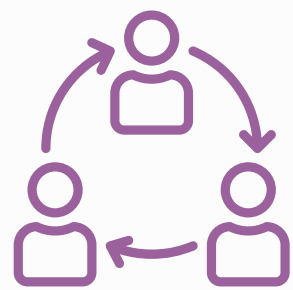
**RECHERCHE**

# NOTRE APPROCHE



Le mandat de l'ICCROM, qui consiste à **coordonner**, **stimuler** et **instaurer** la recherche, est inscrit dans ses statuts.

L'ICCROM s'est efforcé de **renforcer l'identité** et la **vision du domaine** et de **promouvoir les meilleures pratiques** pour développer et partager les **connaissances scientifiques** dans le cadre de la **recherche sur le patrimoine**, sur la base d'une collaboration interdisciplinaire et des principes de la science ouverte.



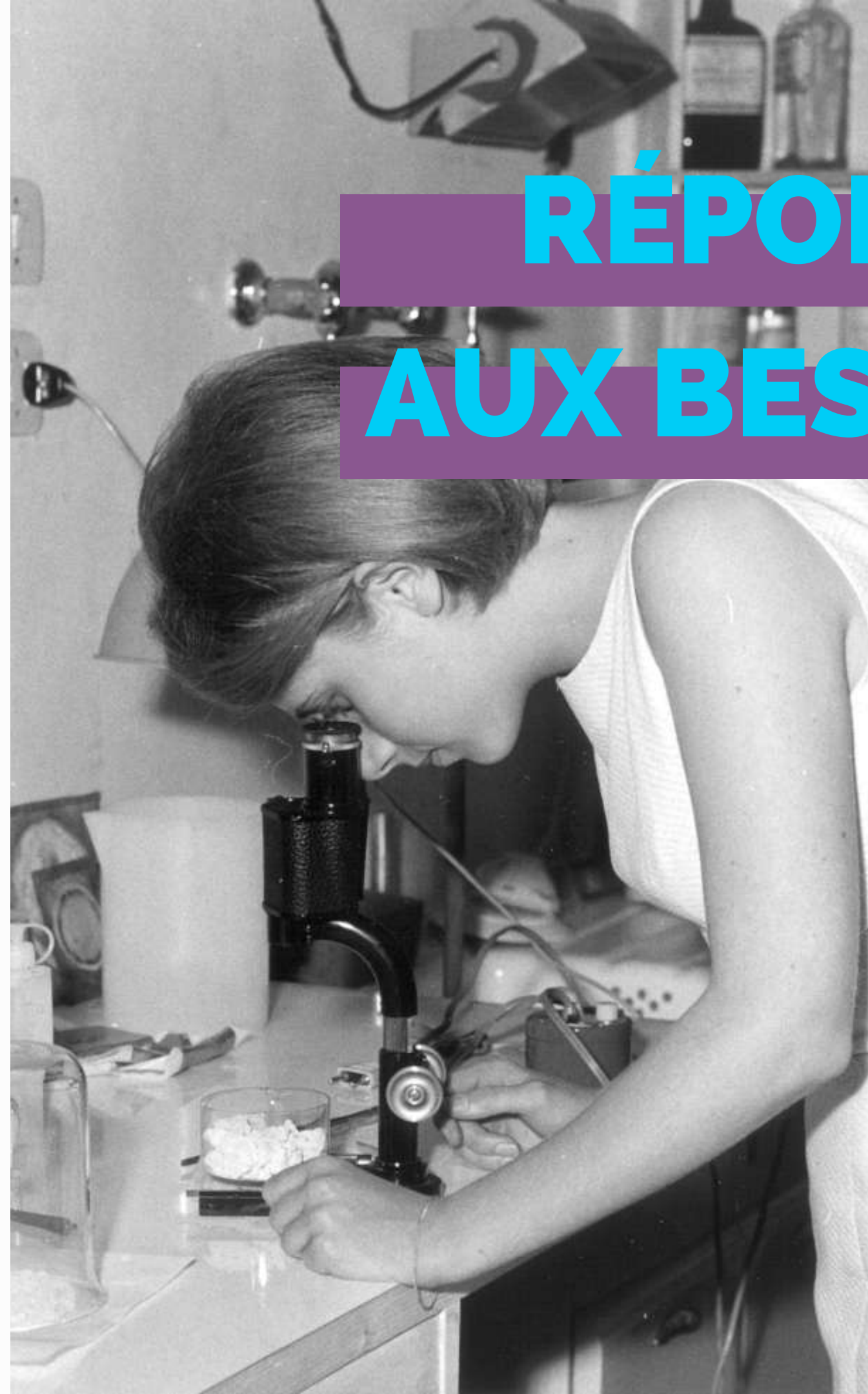
Élaborer la **définition** de la science du patrimoine et créer des espaces de collaboration.



Participer à des **projets stratégiques** et de recherche pour mieux relier la recherche en matière de patrimoine culturel.



Poursuivre nos propres projets pour répondre aux besoins émergents et **stimuler les connaissances.**



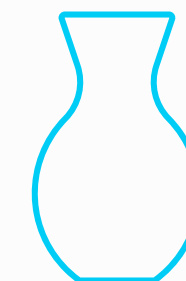
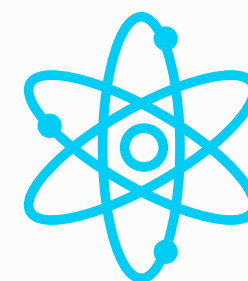
# RÉPONDRE AUX BESOINS

# À PROPOS DE LA SCIENCE DU PATRIMOINE

La science du patrimoine est un domaine émergent à l'intersection des **arts**, des **sciences humaines**, des **sciences** et de l'**ingénierie**.

Les praticiens **cherchent** à améliorer la compréhension, la gestion et l'**utilisation durable** du patrimoine.

La science du patrimoine est également un excellent moyen de faire **participer le public** à la science et au patrimoine.



# NOTRE TRAVAIL EN MOTS

INTANGIBLE

Science ouverte

Recherche responsable

**PATRIMOINE SCIENCE**

Recherche interdisciplinaire Connaissance Conservation

TANGIBLE **SCIENTIFIC KNOWLEDGE**

Données numériques Planification stratégique **ÉTHIQUE**

DONNÉES

PROBANTES

**ANALYSE DE L'HORIZON**

Réseaux scientifiques

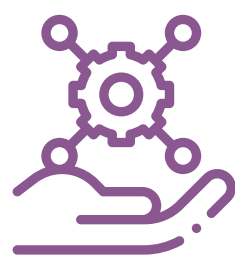
**PROSPECTIVE** Plate-forme partagée

Recherche et développement

Archivage  
d'échantillons  
du patrimoine

**Stratégie de recherche**

# PROSPECTIVE DU PATRIMOINE



## RÉALISATION



## RÉSULTATS



## IMPACT

- Équipe de recherche provenant de toutes les régions du monde
- Étude Horizon Scan
- Enquête en ligne
- Entretiens semi-structurés

- Amélioration de la capacité de prospective et de la planification stratégique au sein de l'ICCROM
- Amélioration de la connaissance de l'avenir dans le secteur du patrimoine.

- Amélioration de l'anticipation de la gestion du patrimoine culturel et des avantages pour la société.

# L'INITIATIVE D'ÉCHANTILLONS DU PATRIMOINE D'ARCHIVES



## RÉALISATION



## RÉSULTATS



## IMPACT

- Un consortium international
- Enquête sur les archives d'échantillons existantes
- Registre des archives d'échantillons
- Documents d'orientation pour la gestion des archives d'échantillons
- Session de posters et table ronde en ligne (2021)
- Atelier international

- Sensibilisation accrue à la valeur des archives d'échantillons
- Développement de bonnes pratiques et de politiques

- Amélioration de la conservation, de l'accès et de l'utilisation des archives d'échantillons.

# 2020 - 2021 ACTIVITÉS EN BREF

PAYS  
DESSERVIS

32



PARTENAIRES

29



PROJETS DE RECHERCHE ET  
DÉVELOPPEMENT

3



INITIATIVES STRATÉGIQUES

2



ANALYSES  
D'HORIZON

67



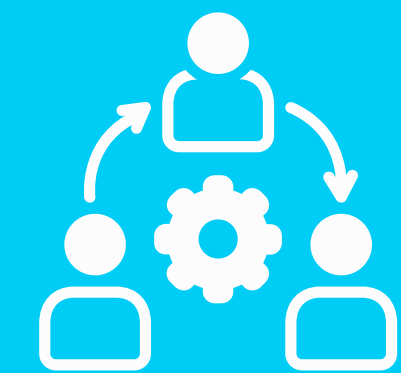
L'INITIATIVE  
D'ÉCHANTILLONS DU  
PATRIMOINE  
D'ARCHIVES

120+



MINISTÈRES ET  
ORGANISMES DE  
RECHERCHE  
REPRÉSENTÉS

83





# CONTRIBUER AUX ODD



**SUSTAINABLE DEVELOPMENT GOALS**

# NOS PARTENAIRES

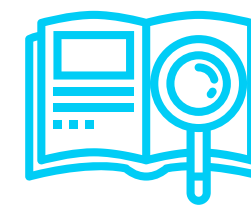
- ANTECIPA - National Association of Research in Technology and Heritage Science, Brazil
- APACHE Project Consortium of 26 partner institutions
- CICS - Cologne Institute of Conservation Sciences, TH Köln - University of Applied Sciences, Germany
- CHC-CRDF-CEPT Center for Heritage Conservation, Research and Development Foundation, CEPT University, India
- DGPC - Direção-Geral do Património Cultural, Portugal
- E-RIHS European Research Infrastructure for Heritage Science, Belgium, Italy and Portugal National Nodes
- GCI - Getty Conservation Institute, United States of America
- GEM - Grand Egyptian Museum, Egypt
- Hercules Laboratory, University of Évora, Portugal
- HfBK - Dresden University of Fine Arts, Germany
- IPCE - Cultural Heritage Institute of Spain, Spain
- IPCH - Institute for the Preservation of Cultural Heritage, Yale University, United States of America
- IPERION HS - Integrating Platforms for the European Research Infrastructure on Heritage Science Project Consortium of 24 partner institutions
- ISPC-CNR - Institute of Heritage Science, National Research Council, Italy
- JPI-CH - Joint Programming Initiative on Cultural Heritage and Global Change Consortium of 16 member states within the European Research Area
- KIK-IRPA - Royal Institute for Cultural Heritage, Belgium
- LNU - Linnaeus University, Sweden
- LNEC - National Laboratory for Civil Engineering, Portugal
- LOC - Library of Congress, United States of America
- Straus Center for Conservation and Technical Studies, Harvard Art Museums, United States of America
- SUPSI - University of Applied Sciences and Arts of Southern Switzerland, Switzerland
- The Cyprus Institute, Cyprus
- The National Gallery, United Kingdom of Great Britain and Northern Ireland
- UCL - University College London, United Kingdom of Great Britain and Northern Ireland
- UCP - Universidade Católica Portuguesa, Portugal
- UFMG - Federal University of Minas Gerais, Brazil
- UL - University of Ljubljana, Slovenia

# PROCHAINES ÉTAPES ?



**PROJETS ET  
ACTIVITÉS  
PRÉVUS**

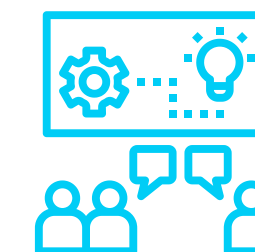
**NOUVELLE RECHERCHE  
PROSPECTIVE**



**PUBLICATION DE L'ÉTUDE  
HORIZON SCAN**



**ATELIER SUR LES ARCHIVES  
D'ÉCHANTILLONS DU PATRIMOINE**



**LANCEMENT DU REGISTRE DES  
ARCHIVES D'ÉCHANTILLONS**





“

*Le HSAI a réuni un consortium international afin d'aborder les questions philosophiques et pratiques sous-jacentes qui entourent l'entretien efficace de ces précieuses collections et, à partir de ce travail, il élabore un cadre pour leur avenir.*

”

**Narayan Khandekar**, directeur du Straus Center for Conservation and Technical Studies des Harvard Art Museums.